



yatirimim.com
“yatırımın başlangıç noktası”

HAFTALIK PİYASA BÜLTENİ

Periyodik Raporlar

8 Haziran 2020

 yatırımimcom

 yatırımimcom

 yatırımim_com

GEÇTİĞİMİZ HAFTANIN en önemli gündem maddesi şüphesiz ABD Mayıs ayı istihdam verileriydi. Bilindiği üzere korona virüsü salgını nedeniyle tüm dünyada ekonomiler durmuş ve küresel ölçekte ekonomik sarsıntı meydana gelmişti. Haliyle istihdam piyasaları da daralarak işsizlik dünya genelinde rekor seviyelere yükselmişti. Hatırlanacak olursa Nisan ayı ABD işsizlik oranı %14.7 olarak kaydedilmişti. Bunun yanında Mayıs ayı işsizlik verisinin %20 seviyelerine yaklaşacağı beklenilirken datanın %13 seviyelerine gerilemesi ve 2.5 milyon istihdam kaybı beklentisinin aksine TDI verisinin 8 milyon kişinin istihdam edildi-

ğini göstermesi pozitif yönden şaşkınlık yarattı. Bu verinin etkisi ile küresel çapta hisse senedi endekslerinde alımlar hız kazanırken GOÜ para birimlerinde değerlendirme gözlemlendi. Buna karşılık altın fiyatları küresel ölçekte değer kaybetti. Yeni haftada ise FED FOMC toplantısına odaklanacağız. Piyasada beklenti zaten sıfır seviyesine çekilmiş faizlerde değişiklik yapılmayacağı yönünde. Fakat FOMC kararları sonrası Başkan Powell'ın konuşması önemli olacaktır.

Hafta genelinde izleyeceğimiz teknik seviyeleri irdeleyelim:

Gram Altın (GR / TL)

Hem Dolar/TL'de hem de ons altında oluşan geri çekilmelerin etkisi ile 364 seviyelerine kadar gerileme görülse de bu düşüş hareketinin sınırlı kaldığını ve yukarı yönde fiyatlamaların oluştuğunu görüyoruz. Bu noktada 372 direnci ilk takip edeceğimiz teknik seviye konumunda. Bu seviyenin aşılması ile 375 – 378 bölgesi kısa vadede yükselişin devam etme olasılığı açısından oldukça önemli olacaktır. Fiyatlarda 366 desteğini ise önemle izlemekteyiz. Bu seviyenin altında kalıcılığın sağlanması ile 362 desteği ile birlikte 357 seviyesine doğru geri çekilmenin önü açılabilir.

ONS Altın (ONS / USD)

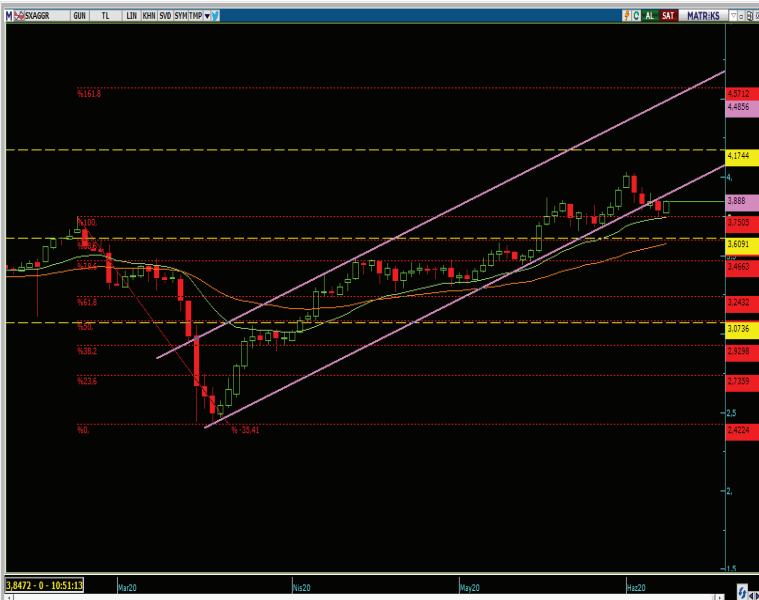
Geçtiğimiz hafta ABD'de istihdam verilerinin oldukça iyi bir veri ile açıklanmasının ardından altın fiyatlarında geri çekilme hız kazandı. Bu sayede 1670 seviyelerine kadar gevşeme izlese de yeni haftada yeniden 1691 seviyesinin üzerinde fiyatlamaların oluştuğunu takip ediyoruz. Geri çekilmenin devam etmesi açısından 1691 seviyesinin altında kalıcılık önemli olacak. Şayet kalıcılık sağlanamaz ve yükseliş yaşanırsa sarı metalde 1720 ve 1738 seviyeleri yeniden hedef konumuna yerleşebilir. Bunun yanında 1670 – 1661 ve 1645 seviyelerini de geri çekilmenin devam etmesi durumunda izlemeyi sürdüreceğiz.





Amerikan Doları (USD / TL)

Yeni haftaya başlarken diğer GOÜ para birimlerinin aksine hafif de olsa değer kaybı gözlemlemekteyiz. Bu noktada 6.7750 seviyesinin üzerinde fiyatlamaları dikkatle takip ediyoruz. Bu seviyenin üzerinde kalıcılığın sağlanabilmesi durumunda paritede 6.83 seviyesine doğru ataklar oluşabilir. Daha agresif yükselişler açısından 6.83 direncine önem veriyoruz. Kırılması ile 6.91 ve 6.98 seviyeleri potaya girecektir. 6.7650 - 6.7270 ve 6.6870 destekleri ise geri çekilme hareketlerinin oluşması durumunda takip edilecek seviyeler konumunda bulunuyor.



Gram Gümüş (GR / TL)

3.75 desteğine yaklaşılmasının ardından alımların geldiğini görsek de yukarı yönde hareketlerin devamı açısından 3.89 direncinin aşılması gerektiğini düşünüyoruz. Bu sayede 4.03 seviyesine doğru atakların yeniden başlama ihtimali belirecektir. Bunun yanında 4.1740 seviyesi de orta vade için takip edilmesi gerektiğini daha önceki raporlarımızda da belirtiyorduk. Bu düşüncemizden sapmış değiliz. Fakat 3.75 desteğinin kısa vadede kritik olduğunu ve kırılması durumunda aşağı yönde hareketin devam edebileceğini de notlarımıza ekleyelim. Bu durumda 3.6090 ve 3.4660 destekleri potaya girecektir.



Paladyum (ONS / USD)

1920 – 1988 arası sıkışma dikkat çekiyor. Kırılımın olacağı yere doğru fiyatlamalar hızlanabilir. Düşüş senaryosunda 1920 desteğinin kırılması durumunda 1777 desteği önemli olacaktır. Şayet bu seviyenin altında geri çekilme hız kazanabilir ve ilk etapta 1582 seviyesine doğru düşüş sürebilir. Emtiada yükseliş hareketi oluşur ve 1988 direnci aşılabılırsa 2158 ve 2329 seviyelerine doğru ataklar oluşabilir.

Altında farklı ayarlar ne anlama geliyor?

Ayarlar, altın saflığının diğer metallere oranının 24 ayar birimindeki değerlerini ölçümlenmektedir.

Safılık	24 Ayar	24 Ayar	22 Ayar	18 Ayar	14 ≤ Ayar
Has Altın Oranı%	 99.99%	 99.95%	 91.67%	 75.00%	 < 58.33%
Değer	Doğada bulunan en yüksek ve en saf altın	99.99% a göre binde 0,4 daha az değerli altın	24 ayar a göre daha az değerli altın	14 ayardan daha pahalı altın	Daha uygun fiyatlı altın
Dayanıklılık	Oldukça yumuşak, biçimlendirebilir, pas ve lekelerle karşı en yüksek direnç	Hemen hemen %99.99 kadar yumuşak ve yüksek direnç	99.99% saflıkta altına göre daha dayanıklı ve sert altın	22 Ayar altına göre çizilmeye ve kıvrılmaya karşı daha dayanıklı	Aşınmaya ve bükülmeye karşı en dayanıklı altın
Genel Kullanım Alanı	Yatırımlık altın külçeleri ve madeni paralar	Yatırımlık altın külçeleri ve madeni paralar	Külçe altın, madeni para ve sade takılar (Bilezik vb.)	Bilezik vb. sade takılar, Taşlı/işçilikli takı ve mücevherler	Yaygın olarak kullanılan taşlı ve sade takılar



Önemli Uyarı

Burada yer alan yatırım bilgi, yorum ve tavsiyeleri genel bilgilendirme amacı ile hazırlanmış olup yatırım danışmanlığı kapsamında değildir. Yatırım danışmanlığı hizmeti aracı kurumlar, portföy yönetim şirketleri, mevduat kabul etmeyen bankalar ile müşteri arasında imzalanacak yatırım danışmanlığı sözleşmesi çerçevesinde sunulmaktadır. Burada yer alan yorum ve tavsiyeler ise genel niteliktedir. Bu tavsiyeler mali durumunuz ile risk ve getiri tercihlerinize uygun olmayabilir. Bu nedenle, sadece burada yer alan bilgilere dayanılarak yatırım kararı verilmesi beklentilerinize uygun sonuçlar doğurmayabilir.

Burada yer alan bilgiler Maritza Kıymetli Madenler Reklam Bilgi Dağıtım A.Ş. (yatirimim.com) tarafından okuyucuyu bilgilendirme amacı ile yatırımim.com'un güvenilir olduğunu düşündüğü yayımlanmış bilgilerden ve veri kaynaklarından derlenerek hazırlanmış ve herhangi bir yatırım aracı alım satımına ilişkin bir teklif içermemektedir. Kullanılan bilgilerin hatasızlığı ve/veya eksiksizliği konusunda yatırımim.com hiçbir şekilde sorumlu tutulamaz. yatırımim.com Araştırma raporları şirket içi ve dışı dağıtım kanalları aracılığıyla tüm yatırımim.com müşterilerine eşzamanlı olarak dağıtılmaktadır. Ayrıca, Burada yer alan tahmin, yorum ve tavsiyeler dökümanın yayınlandığı tarih itibarıyla geçerlidir. yatırımim.com Araştırma Bölümü daha önce hazırladığı ya da daha sonra hazırlayacağı raporlarda bu raporda sunulan görüş ve tavsiyelerden farklı ya da bu raporda sunulan görüş ve tavsiyelerle çelişen başka raporlar yayımlayabilir. Çelişen fikir ve tavsiyeler bu raporu hazırlayan kişilerden farklı zaman dilimlerine işaret ediyor, farklı analiz yöntemlerini içeriyor ya da farklı varsayımlarda bulunuyor olabilir. Böyle durumlarda, yatırımim.com'un bu raporlardaki tavsiye ve görüşlerle çelişen diğer yatırımim.com Araştırma Bölümü raporlarını okuyucunun dikkatine sunma zorunluluğu yoktur. İşbu rapordaki tüm görüş ve tahminler, söz konusu rapor tarihiyle yatırımim.com Araştırma Bölümü'ne ait olup diğer Maritza Kıymetli Madenler Reklam Bilgi Dağıtım A.Ş. şirketlerinin görüş ve tahminlerini temsil etmemektedir. yatırımim.com ve ilişkili olduğu firmalar bu raporda adı geçen emtialarda pozisyon sahibi olabilir ve/veya raporun yayınlanma tarihinden sonra işlem yapabilir. Ayrıca kullanıcılar bu raporda adı geçen şirketlerle yatırımim.com ve/veya diğer ilişkili firmalarının iş ilişkisi içerisinde olabileceğini kabul ederler.

Bu çalışma kesinlikle tekrar çıkarılmak, çoğaltılmak, kopyalanmak ve/veya okuyucudan başkasına dağıtılmak üzere hazırlanmamıştır ve yatırımim.com Araştırma Bölümü'nün izni olmadan kopyalanamaz ve çoğaltılıp dağıtılamaz. yatırımim.com ya da herhangi bir yatırımim.com çalışanı bu raporun içeriğindeki görüş ve tavsiyelere uyulması sebebiyle doğabilecek doğrudan ya da dolaylı herhangi bir zarar ya da kayıpla ilgili olarak sorumlu tutulamaz.